

# Системы гофрированных и гладких труб «Рувинил»



## ПРЕИМУЩЕСТВА СИСТЕМЫ:



- наличие аксессуаров
- простота укладки
- степень защиты IP 55
- механическая прочность
- высокая степень гибкости
- длительный срок эксплуатации
- универсальность применения
- возможность заливки в бетон и прокладки под землей
- гофрированные трубы снабжены протяжкой из стального троса
- возможность классификации по цвету
- совместимость с модульными боксами других производителей

## НАЗНАЧЕНИЕ:

применяются для открытой и скрытой проводки по стенам (в стенах), потолкам (в потолках) из сгораемых и негоряемых материалов (возможна заливка в монолит). Самозатухающий материал ПВХ исключает возможность возгорания от короткого замыкания и распространения пламени по трубе.



## ТЕХНИЧЕСКИЕ ХАРАКТЕРИСТИКИ

**ТУ 3464-001-18669258-99**  
**ГОСТ 50827-95 (МЭК 670-89)**  
**СТЕПЕНЬ ЗАЩИТЫ IP 55 по ГОСТ 14254 (МЭК 529)**  
**ТЕМПЕРАТУРА МОНТАЖА** от  $-5^{\circ}\text{C}$  до  $+90^{\circ}\text{C}$   
**ДИАПАЗОН РАБОЧИХ ТЕМПЕРАТУР** от  $-40^{\circ}\text{C}$  до  $+45^{\circ}\text{C}$   
**МЕХАНИЧЕСКАЯ ПРОЧНОСТЬ** 750 Н на 5 см при  $+20^{\circ}\text{C}$   
**ОГНЕСТОЙКОСТЬ** не поддерживает горение до  $t = 650^{\circ}\text{C}$



### Трубы гибкие гофрированные из самозатухающего ПВХ

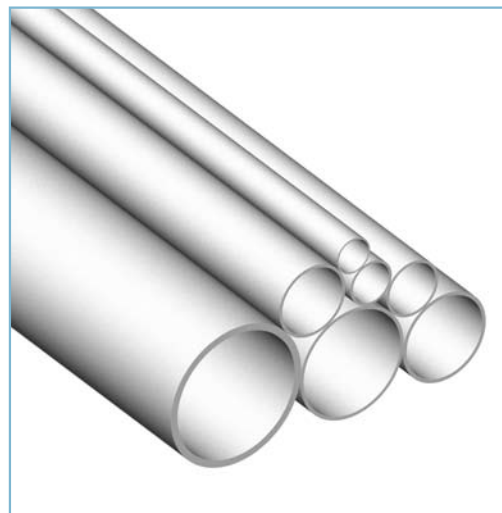
Легкого типа					Тяжелого типа				
Артикул		Внешний диаметр, мм	Внутр. диаметр, мм	Длина в бухте, м	артикул		Внешний Диаметр, мм	Внутр. диаметр, мм	Длина в бухте, м
С зондом	Без зонда				С зондом	Без зонда			
11601	11600	16	10,7	50, 100	11611	11610	16	10,7	50, 100
12001	12000	20	14,1	50, 100	12001	12010	20	14,1	50, 100
12501	12500	25	18,3	50	12511	12510	25	18,3	50
13201	13200	32	24,3	25	13211	13210	32	24,3	25
14001	14000	40	31,2	15	14011	14010	40	31,2	15
15001	15000	50	39,6	15	15011	15010	50	39,6	15
16301	16300	63	50,6	15	16311	16310	63	50,6	15

### Трубы гибкие гофрированные из ПНД

Легкого типа					Тяжелого типа				
Артикул	Артикул	Внешний диаметр, мм	Внутр. диаметр, мм	Длина в бухте, м	Артикул	Артикул	Внешний диаметр, мм	Внутр. диаметр, мм	Длина в бухте, м
21601	21600	16	10,7	50, 100	21611	21610	16	10,7	50, 100
22001	22000	20	14,1	50, 100	22011	22011	20	14,1	50, 100
22501	22500	25	18,3	50	22511	22510	25	18,3	50
23201	23200	32	24,3	25	23211	23210	32	24,3	25
24001	24000	40	31,2	15	24011	24010	40	31,2	15
25001	25000	50	39,6	15	25011	25010	50	39,6	15
26301	26300	63	50,6	15	26311	26310	63	50,6	15

### Трубы гладкие жесткие из ПВХ

Артикул		Внешний диаметр трубы легкого и тяжелого типа, мм	Внутр. диаметр трубы легкого типа, мм	Внутр. диаметр трубы тяжелого типа, мм	Упаковка
Труба легкого типа	Труба тяжелого типа				
51600(3)	51610(3)	16	14,5	14	50x3 метра
52000(3)	52010(3)	20	17,6	17,2	40x3 метра
52500(3)	52510(3)	25	22,4	21,7	30x3 метра
53200(3)	53210(3)	32	29,2	28,0	20x3 метра
54000(3)	54010(3)	40	36,7	35,9	10x3 метра
55000(3)	55010(3)	50	46,9	46,4	10x3 метра
56300(3)	56310(3)	63	56,7	56,2	10x3 метра



# Трубы гибкие гофрированные безгалогенные трудногорючие (FRHF) лёгкого типа

**НАЗНАЧЕНИЕ:** Применяются для открытой и скрытой проводки в местах массового скопления людей. Это общественные здания, гостиницы, аэропорты, метро, вокзалы и т.д. Также используются для одиночной или групповой прокладки цепей питания систем противопожарной защиты, операционных, а также помещений, оснащённых другим оборудованием, которое должно сохранять работоспособность в условиях пожара.

**ОСОБЕННОСТИ:** являются экологически чистой продукцией. Не выделяют токсичных веществ, коррозионно-активных продуктов и галогенов при горении и тлении.

**ТУ** 3464-016-18669258-2011

**ГОСТ** 50827 (МЭК 670-89)

**МАТЕРИАЛ** композиция ПНД с антипиреном, трудногорючая

**ЦВЕТ** тёмно-серый RAL (по заказу любой)

**СТЕПЕНЬ ЗАЩИТЫ** IP 55 по ГОСТ 14254 (МЭК 529)

**ТЕМПЕРАТУРА МОНТАЖА** от  $-25^{\circ}\text{C}$  до  $+90^{\circ}\text{C}$

**ДИАПАЗОН РАБОЧИХ ТЕМПЕРАТУР** от  $-40^{\circ}\text{C}$  до  $+45^{\circ}\text{C}$

**МЕХАНИЧЕСКАЯ ПРОЧНОСТЬ**

350 Н на 5 см при  $+20^{\circ}\text{C}$

**СОПРОТИВЛЕНИЕ ИЗОЛЯЦИИ**

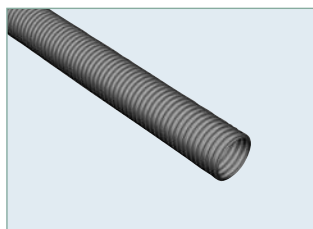
100 мОм в течение 1 мин. (500 В)

**ДИЭЛЕКТРИЧЕСКАЯ ПРОЧНОСТЬ**

2 000 В в течение 15 мин. (50 Гц)

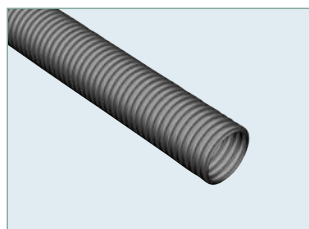
**ПРИМЕЧАНИЕ** по заказу могут быть изготовлены трубы FRHF тяжёлого и сверхтяжёлого типа с зондом и без зонда!

## 61601 / 61600



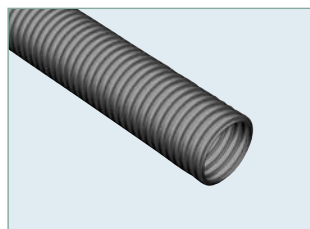
труба гофр. 16 мм  
с зондом / без зонда  
**диаметр (внеш. /внутр.),**  
мм 16 / 10,7  
**длина в бухте, м** 100

## 62001 / 62000



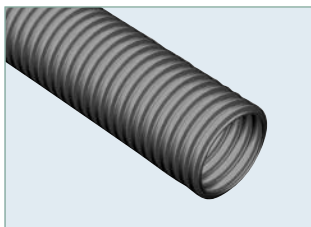
труба гофр. 20 мм  
с зондом / без зонда  
**диаметр (внеш. /внутр.),**  
мм 20 / 14,1  
**длина в бухте, м** 100

## 62501 / 62500



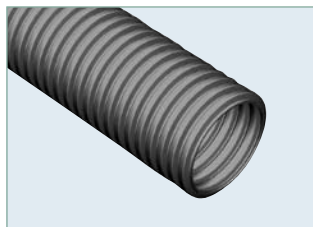
труба гофр. 25 мм  
с зондом / без зонда  
**диаметр (внеш. /внутр.),**  
мм 25 / 18,3  
**длина в бухте, м** 50

## 63201 / 63200



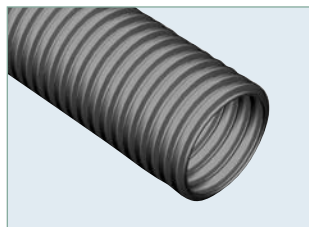
труба гофр. 32 мм  
с зондом / без зонда  
**диаметр (внеш. /внутр.),**  
мм 32 / 24,3  
**длина в бухте, м** 25

## 64001 / 64000



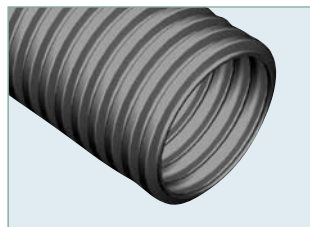
труба гофр. 40 мм  
с зондом / без зонда  
**диаметр (внеш. /внутр.),**  
мм 40 / 31,2  
**длина в бухте, м** 15

## 65001 / 65000



труба гофр. 50 мм  
с зондом / без зонда  
**диаметр (внеш. /внутр.),**  
мм 50 / 39,6  
**длина в бухте, м** 15

## 66301 / 66300



труба гофр. 63 мм  
с зондом / без зонда  
**диаметр (внеш. /внутр.),**  
мм 63 / 50,6  
**длина в бухте, м** 15

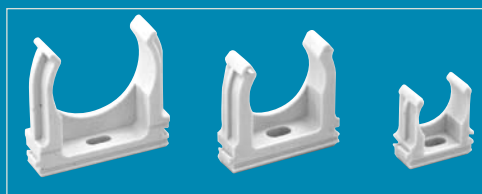
# Аксессуары для труб

**НАЗНАЧЕНИЕ:** Аксессуары для труб применяются для соединения и крепления гофрированных и гладких труб и металлорукава при прокладке электропроводки по стенам, потолкам, балкам и другим поверхностям.

**МАТЕРИАЛ: КРЕПЕЖ – КЛИПСЫ**  
полистирол (ПС)  
**КРЕПЕЖ – КЛИПСЫ**  
**УНИВЕРСАЛЬНЫЕ**  
полистирол (ПС)

**МУФТЫ СОЕДИНИТЕЛЬНЫЕ**  
полипропилен (ПП)  
**ТРОЙНИКИ РАЗЪЕМНЫЕ**  
непрозрачный полистирол (УПМ)  
**УГЛЫ НА 90° РАЗЪЕМНЫЕ**  
непрозрачный полистирол (УПМ)  
**ПОВОРОТЫ ГИБКИЕ**  
**ГОФРИРОВАННЫЕ ТРУБА –**  
**ТРУБА**  
поливинилхлорид (ПВХ)  
**СКОБЫ МЕТАЛЛИЧЕСКИЕ**  
оцинкованная сталь

## КРЕПЕЖ-КЛИПСЫ



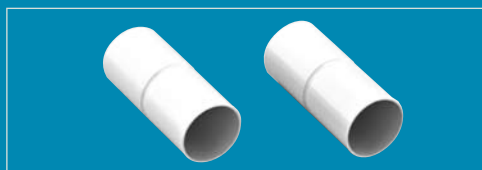
## КРЕПЕЖ-КЛИПСЫ УНИВЕРСАЛЬНЫЕ



## ТРОЙНИКИ РАЗЪЕМНЫЕ



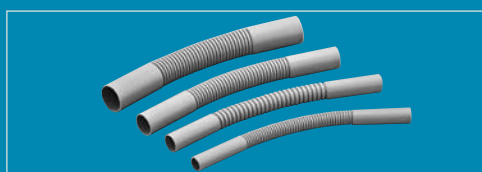
## МУФТЫ СОЕДИНИТЕЛЬНЫЕ



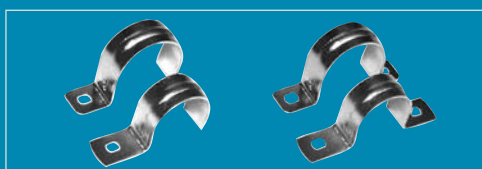
## УГЛЫ НА 90° РАЗЪЕМНЫЕ



## ПОВОРОТЫ ГИБКИЕ ГОФРИРОВАННЫЕ ТРУБА-ТРУБА



## СКОБЫ МЕТАЛЛИЧЕСКИЕ



# Упаковка для аксессуаров



## ЗАО «РУВИНИЛ»

Россия, 125130, г. Москва, Старопетровский проезд, д.7а, стр.25, а/я 16

Телефон/факс: (495) 972-67-67, (495) 921-33-53 (многоканальный)

<http://www.ruvinil.ru>

[info@ruvinil.ru](mailto:info@ruvinil.ru)